

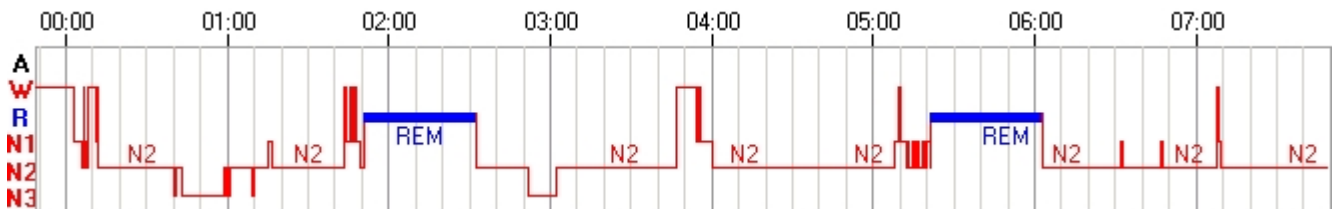
Patientendaten

Name:	Demo	ID:	Grösse:	183 cm
Vorname:	AASM Standard	Krit. 1:	Gewicht:	106,0 kg
geboren:	01.04.1944	Krit. 2:	BMI:	31,7 kg/m²

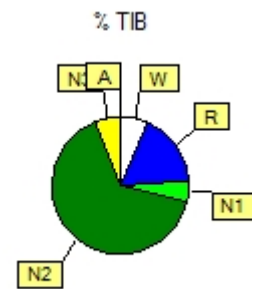
Montagenname:
Beschreibung: Rückenlage OSAS

	von	bis	Artefakt	Dauer
Registrierzeit	16.03.2010 23:48:00	17.03.2010 07:49:00		08:01:00
TIB	16.03.2010 23:48:29	17.03.2010 07:49:00	00:00:02	08:00:30

Schlafstadien



		Schlafstadium	Dauer	(%) TIB	(%) Schlafzeit
Gesamtschlafzeit (TST)	07:30:30				
Schlafeffizienz [%]	93,8				
Schlafenerhaltungs-Effizienz [%]	96,7	Artefakt	00:00:02	0,0	-
Einschlaflatenz [m]	14,5	Wach	00:29:57	6,2	-
Einschlaflatenz N1 [m]	14,5	REM	01:23:00	17,3	18,4
Einschlaflatenz N2 [m]	17,5	N1	00:24:30	5,1	5,4
Tiefschlaf latenz [m]	51,5	N2	05:13:30	65,2	69,6
REM Latenz [m]	108,0	N3	00:29:30	6,1	6,5
Totale Schlafperiode (SPT)	07:46:00	Leichtschlaf	05:38:00	70,3	75,0
Schlafstadienwechsel (Index)	60 (7,5)	Tiefschlaf	00:29:30	6,1	6,5
Wach Anzahl (Index)	10 (1,3)				
#Wach Respiratorisch (Index)	6 (0,8)				



Respiratorische Analyse

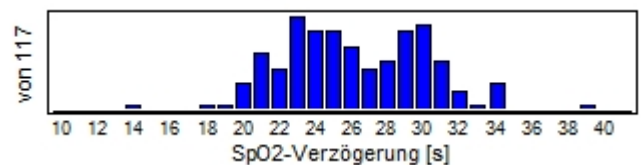
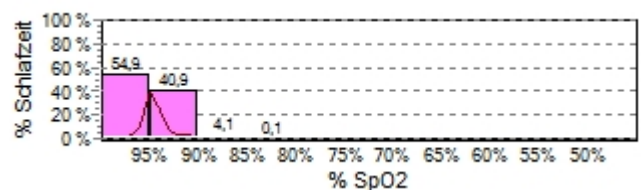
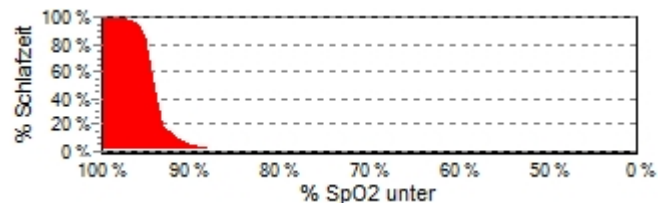
Anzahl (Index)	REM	Non-REM	Schlaf
Obstruktive	-	-	-
Gemischte	-	-	-
Zentrale	-	-	-
Undef. A.	-	-	-
Summe A.	-	-	-
Hypopnoen	125 (16,6)	122 (19,9)	125 (16,6)
A+H	125 (16,6)		
Limitations	-	-	-
RERAs	-	-	-
RDI	125 (16,6)	19,9 / 19,9	16,6 / 16,6
Apnoen (Index)	-	-	-
Hypopnoen (Index)	3 (2,2)	122 (19,9)	125 (16,6)
AHI / RDI [h]	2,2 / 2,2	19,9 / 19,9	16,6 / 16,6
Flusslimitationen (Index)	-	-	-
RERAs (Index)	-	-	-
Max. Apnoe-Dauer [s]	-	-	-
Max. Hypopnoe-Dauer [s]	82	58	82
Durch. Apnoe-Dauer [s]	-	-	-
Durch. Hypopnoe-Dauer [s]	68,6	33,1	34,0
Artefakt [min]	-	-	-

Hypopnoe-Regel 1: Entsättigung 3 %, Schwelle 70 %.

Körperlage	Rücken	nicht Rücken	Links	Rechts	Bauch	Aufrecht
Anteil an Schlafzeit [%]	22,4	77,6	54,6	23,0	0,0	-
RDI	121 (72,0)	4 (0,7)	4 (1,0)	-	-	-
Obstr. Apnoen (Index)	-	-	-	-	-	-
Zentrale Apnoen (Index)	-	-	-	-	-	-
Gemischte Apnoen (Index)	-	-	-	-	-	-
Hypopnoen (Index)	121 (72,0)	4 (0,7)	4 (1,0)	-	-	-
Flusslimitationen (Index)	-	-	-	-	-	-
RERAs (Index)	-	-	-	-	-	-
Entsättigungen (Index)	122 (72,6)	21 (3,6)	16 (3,9)	5 (2,9)	-	-

Sauerstoffsättigung

	Anzahl (Index)	Zeit
Entsättigungen (Index)	143 (19,0)	
Minimale SpO2 [%]	80	05:16:41
Basale SpO2 [%]	95	
Mittlere SpO2 [%]	94	
Anzahl Entsättigungen < 90 %	73	9,1 %
Anzahl Entsättigungen < 80 %	-	0,0 %
Zeit SpO2 < 90 %	4,2 %	00:18:55
Größte Entsättigung [%]	16	05:15:52
Durch. Entsättigung [%]	6,2	33,3 s
Längste Entsättigung [s]	108,0	02:06:16
Mittlere min. Sättigung [%]	90	
Tiefste Entsättigung [%]	80	05:16:41
Summe aller Entsättigungen	01:19:17	17,6 %
Durch. SpO2-Verzögerung [s]	26,1	
Artefakt [min]	0,1 (0,0%)	



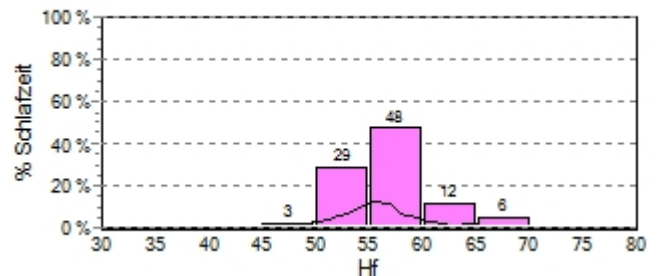
Schnarchen

	Alle	Bauch	Rücken	Links	Rechts	Aufrecht
Schnarchen (Index)	3747 (499,0)	-	1194 (710,4)	2086 (509,1)	467 (269,9)	-
Schnarchen absolut [min]	63,0	-	21,0	35,6	6,4	-
Schnarchen episodisch [min]	234,7	-	78,4	131,0	25,3	-

Schnarchen epis. [% TST] 52,1

Herzfrequenz

	Anzahl (Index)	Zeitpunkt
Tachykardie-breite QRS	-	
Tachykardie-schmale QRS	-	
Asystole (Index)	1 (0,1)	
Längste Asystole [s]	3,2	01:28:15
Maximale Hf [bpm]	83	01:14:55
Minimale Hf [bpm]	46	05:19:34
Mittlere Hf [bpm]	56	
Std. Abw eichung [bpm]	5,2	
Artefakt [min]	0,5 (0,1%)	



Periodische Beinbewegungen (PLM)

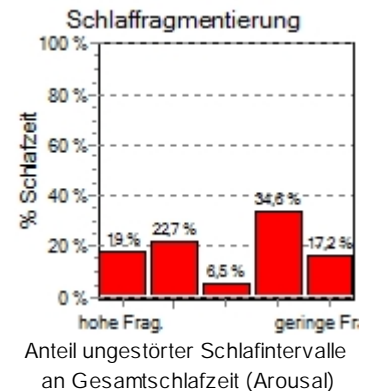
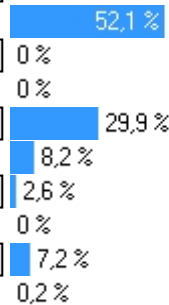
	Schlaf	REM	Non-REM	Wach	Gesamt
Summe LMs (Index)	240 (32,0)	10 (7,2)	230 (37,6)	49 (98,1)	289 (36,1)
Isolierte-LMs (Index)	104 (13,9)	10 (7,2)	94 (15,3)	20 (40,1)	124 (15,5)
PLMs (Index)	136 (18,1)	-	136 (22,2)	29 (58,1)	165 (20,6)
Resp-LMs (Index)	49 (6,5)	-	49 (8,0)	7 (14,0)	56 (7,0)
Körperlage-LMs (Index)	5 (0,7)	-	5 (0,8)	3 (6,0)	8 (1,0)
PLMs mit Arousal (Index)	58 (7,7)	-	58 (9,5)	2 (4,0)	60 (7,5)
LMs mit Arousal (Index)	16 (2,1)	1 (0,7)	15 (2,4)	-	16 (2,0)

PLM Verteilung

Uhrzeit	Schlaf	Wach
16.03 23:48 - 00:00	0 (0,00)	15 (78,23)
17.03 00:00 - 01:00	30 (30,00)	14 (14,00)
01:00 - 02:00	41 (41,00)	0 (0,00)
02:00 - 03:00	0 (0,00)	0 (0,00)
03:00 - 04:00	54 (54,00)	0 (0,00)
04:00 - 05:00	11 (11,00)	0 (0,00)
05:00 - 06:00	0 (0,00)	0 (0,00)
06:00 - 07:00	0 (0,00)	0 (0,00)
07:00 - 07:49	0 (0,00)	0 (0,00)

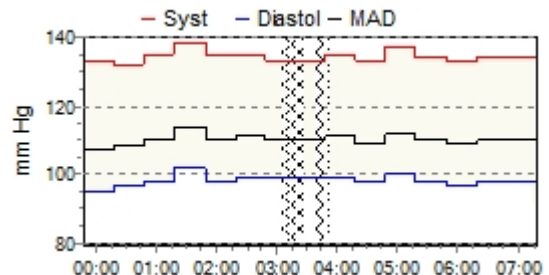
Arousal

	REM	Non-REM	Schlaf
Gesamt	3 (2,2)	191 (31,3)	194 (25,9)
Arousal EEG/EMG	3 (2,2)	191 (31,3)	194 (25,9)
Pleth	-	-	-
Respiratorische A.	-	101 (16,5)	101 (13,5)
Flusslimitationen A.	-	-	-
Entsättigung A.	-	-	-
PLM A.	-	58 (9,5)	58 (7,7)
LM A.	1 (0,7)	15 (2,5)	16 (2,1)
Schnarchen A.	-	5 (0,8)	5 (0,7)
Herzfrequenz A.	-	-	-
Spontane A.	2 (1,4)	12 (2,0)	14 (1,9)
Artefakt [min]	0,1	0,9	1,0



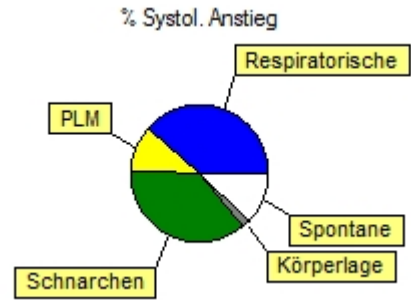
Nächtliche Blutdruckfluktuationen (NBPF)

	Anzahl (Index)	Zeitpunkt
Anstieg (Index)	57 (8,1)	
Maximal. Anstieg [mm Hg]	21	05:06:59
Mittlerer Anstieg [mm Hg]	14	
Max. systol. [mm Hg]	156	02:32:28
Min. systol. [mm Hg]	123	07:19:57
Mittlerer systol. [mm Hg]	135	
Artefakt [min]	30,3 (6,7%)	

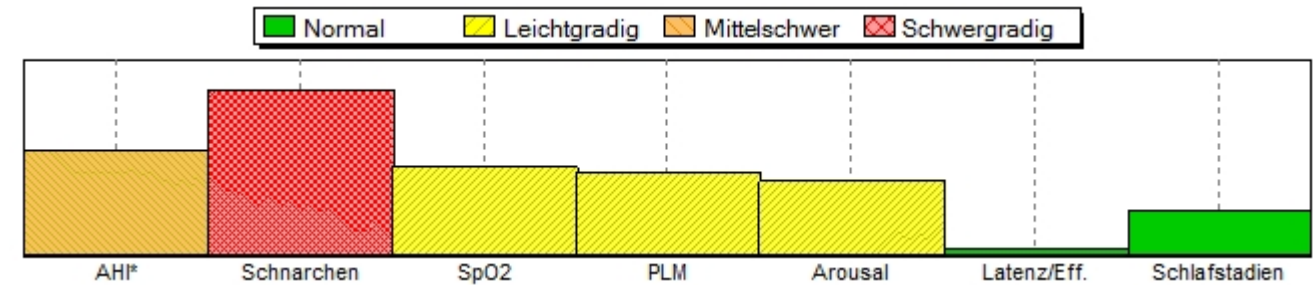


Def. NBPF: Kontinuierlicher Blutdruckanstieg größer als 12 mmHg innerhalb von 3 - 30 Sekunden.

Blutdruckanstiege	Anzahl (Index)	%
Gesamt	57 (8,1)	100,0
Respiratorische	22 (3,1)	38,6
Flusslimitationen	-	-
PLM	6 (0,9)	10,5
Schnarchen	21 (3,0)	36,8
Herzfrequenz	-	-
Körperlage	1 (0,1)	1,8
Spontane	7 (1,0)	12,3
RERAs	-	-



Zusammenfassung



* nach den Leitlinien S3 der DGSM

