

# FLEXIBILITÄT FÜR INDIVIDUELLE ANFORDERUNGEN IN DER SCHLAFDIAGNOSTIK

 **SOMNO**  
medics

REM+

HOME SLEEP TEST

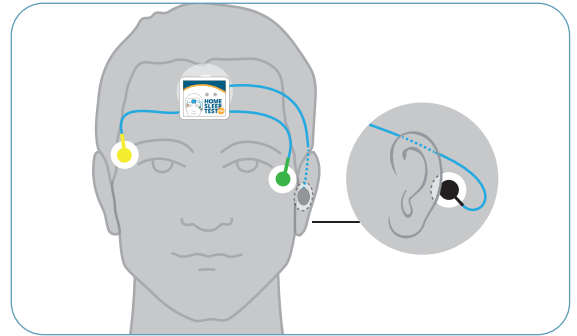
SCHLAFQUALITÄT MESSEN –  
KOMFORTABEL IM EIGENEN BETT

# Home Sleep Test oder Home Sleep Test REM+ ?

Beide Applikationssysteme ermöglichen die komfortable und objektive Erfassung von schlafbezogenen Parametern in häuslicher Umgebung.

Es werden jeweils 11 Signale aufgezeichnet:

- ◆ 3 x EEG
- ◆ 2 x EOG
- ◆ 1 x EMG
- ◆ Impedanz
- ◆ Audio (via Mikrofon des Tablets)
- ◆ Kopflege
- ◆ Aktivität
- ◆ Umgebungslicht



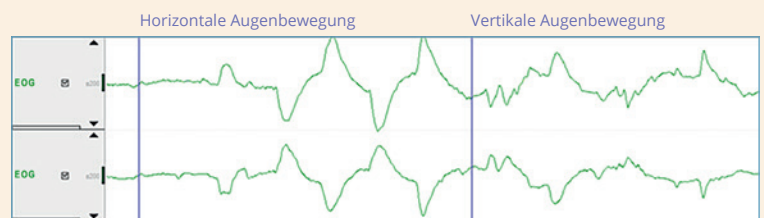
Der Ablauf der Messungen ist bei beiden Sensoren/Systemen identisch. Der Sensor wird automatisch erkannt. Das Tablet führt den Patienten mit dem passenden Video durch die Applikation.



## Warum Home Sleep Test REM+ ?

Unterschied und gleichzeitig Kennzeichen des HST REM+ ist die geänderte Form und Position der EOG-Elektroden. Dies ermöglicht eine flexible Applikation bei individuellen Anforderungen:

- ◆ Die AASM konforme Position der EOG-Elektroden verbessert die Erfassung der horizontalen und der vertikalen Augenbewegung. Damit wird die Bestimmung gegenläufiger Augenbewegungen und Auswertung der REM-Phase erleichtert.



- ◆ Elektroden passen für alle Stirn- / Kopfgrößen. Speziell in der Pädiatrie, wenn die Stirn zu schmal für die Applikation der 3-Knopf-Frontelektrode ist.

### Spezifikationen:

- 43 x 38 x 11 mm, 30 g
- Bis zu 36 Stunden Aufzeichnungsdauer
- 256 Hz Abtastrate
- 2 Stunden Ladezeit nach einer Nacht
- Datentransfer zur Cloud
- Kontinuierliche Elektrodenimpedanzaufzeichnung



### Im Set enthalten:

- ✓ 1 HST REM+ Sensor & Ladegerät
- ✓ 1 Tablet
- ✓ 1 SIM-Karte (optional)
- ✓ HST-App
- ✓ Cloud-Zugang
- ✓ Silber/Silberchlorid Elektroden für 10 Messungen
- ✓ Elektrodenpaste
- ✓ 1 Transporttasche