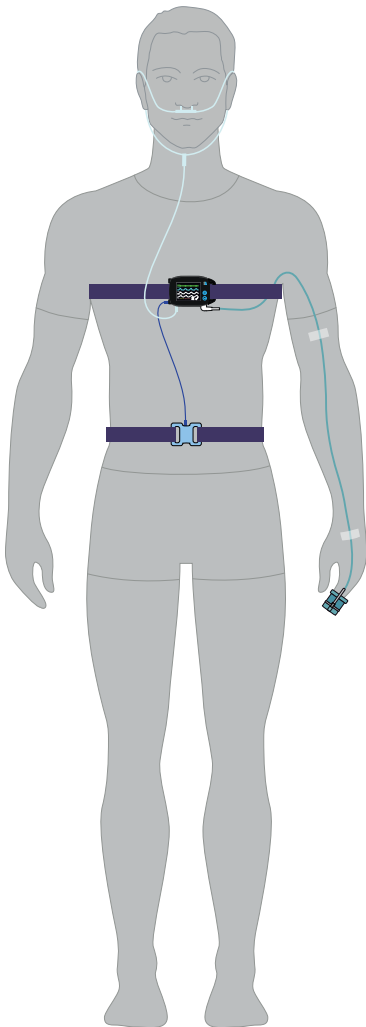


ABRECHNUNGSMÖGLICHKEITEN SOMNObotTM RESP



Nach GOÄ

Alle Angaben ohne Gewähr!

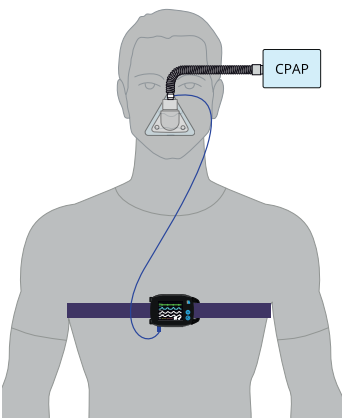
Untersuchungsbezogene Ziffern

Ziffer	Leistung	Punkte	einfach	zulässig
3 Beratung	Eingehende, das gewöhnliche Maß übersteigende Beratung auch mittels Fernsprecher	150	8,74 €	20,10 €
5 Untersuchung	Symptombezogene Untersuchung	80	4,66 €	10,72 €
75 Bericht	Schriftl. Krankheits-/Befundbericht (einschl. Angaben zur Anamnese, Befunden, epikritischer Bewertung und ggf. zur Therapie)	130	7,58 €	17,43 €*
856 analog ¹ Fragebogen	Einsatz neurophysiologischer Testverfahren zur Schlafdiagnostik (z.B. ESS-Fragebogen)	361	21,04 €	37,87 €
				86,12 €

Standard-Polygraphie für mindestens 6 Std.

Ziffer	Leistung	Punkte	einfach	zulässig
602 ¹ SpO₂	Kontinuierliche Messung der Sauerstoffsättigung über mindestens 6 Std.	152	8,86 €	15,95 €
605 ¹ Flow	Kontinuierliche Atemflussmessung an Mund und/oder Nase über min. 6 Std.	242	14,11 €	25,40 €
608 analog Effort	Aufzeichnung der thorakalen und abdominalen Atemanstrengung	76	4,43 €	7,97 €
638 analog Puls	Punktuelle Arterien- und/oder Venenpuls-schreibung	121	7,05 €	12,69 €
714 analog ¹ Lage	Kontinuierliche Registrierung der Körperlage mittels Lagesensoren über min. 6 Std.	180	10,49 €	24,13 €*
+	Abrechnung der Sachkosten (Nasenbrille)			86,14 €

Bei CPAP-Kontrolle



Ziffer	Leistung	Punkte	einfach	zulässig
427 analog CPAP	Kontrolle der Beatmung unter nCPAP-/BiPAP-Bedingungen	150	8,74 €	20,10 €*
518 analog CPAP	Schulung und Training des Patienten im Gebrauch einer nCPAP-/BiPAP-Beatmungsmaske	120	6,99 €	12,60 €
661 analog	Auslesen von Gerätedaten und Umprogrammierung	530	30,89 €	55,60 €
				88,30 €

¹ Empfehlung der Bundesärztekammer zur Abrechnung der kardiorespiratorischen Polygraphie, Stand 2004.

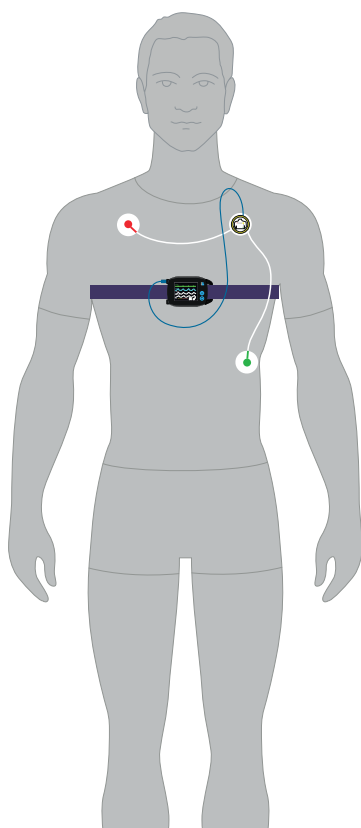
Es handelt sich bei den zulässigen Sätzen um den 1,8-fachen Satz. Mit * gekennzeichnete Sätze können nach dem 2,3-fachen Satz abgerechnet werden.

© 2022SOMNOmedics GmbH, Germany. Stand: 05/2022.

ABRECHNUNGSMÖGLICHKEITEN SOMNOtouch™ RESP

Alle Angaben ohne Gewähr!

Nach GOÄ mit EKG-Sensor



Ziffer	Leistung	Punkte	einfach	zulässig
637 PTT / PWV	Bestimmung Pulswellenlaufzeit/-geschwindigkeit ggf. einschließlich einer EKG-Kontrollableitung	227	13,23 €	23,81 €
653 analog ¹ EKG	EKG-Registrierung über min. 6 Std.	253	14,75 €	26,55 €
				50,36 €

alternativ zu Ziffer 653 analog

659 EKG	Langzeit-EKG über min. 18 Std. mit mindestens zwei Ableitungen, mit Auswertung	400	23,31 €	41,98 €
654 Blutdruck	Aufzeichnung und Auswertung Langzeit-Blutdruckbestimmung von min. 18 Std.	150	8,74 €	15,73 €
				57,71 €

mit 1-Kanal-EEG-Sensor (ohne Abbildung)

Ziffer	Leistung	Punkte	einfach	zulässig
827 EEG	EEG-Aufzeichnung über min. 6 Std.	605	35,26 €	81,10 €* [*]

mit EEG/EOG-Kombi-Sensor

827 EEG	EEG-Aufzeichnung über min. 6 Std.	605	35,26 €	81,10 €* [*]
1237 EOG	EOG-Registrierung min. 6 Std.	600	34,97 €	80,43 €* [*]
				161,53 €

mit 6-Kanal EEG-Modul (ohne Abbildung)

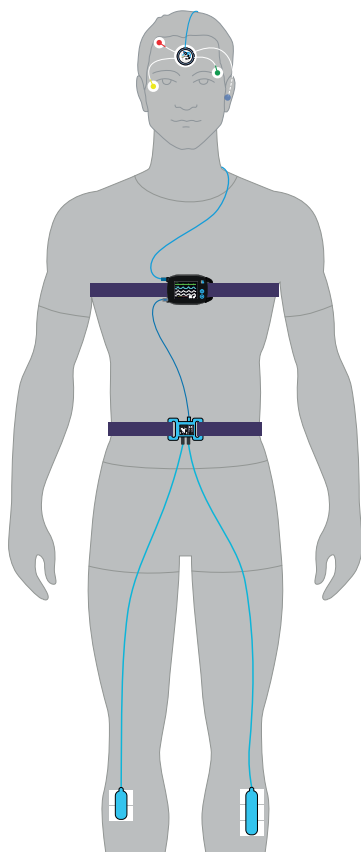
827 EEG	EEG-Aufzeichnung über min. 6 Std.	605	35,26 €	81,10 €* [*]
1237 EOG	EOG-Registrierung min. 6 Std.	600	34,97 €	80,43 €* [*]
836 Mapping	Zuschlag für EEG-Mapping	190	11,07 €	25,48 €
				187,01 €

alternativ zu Ziffer 827

827a EEG	Langzeit-EEG-Aufzeichnung über min. 18 Std.	950	55,37 €	127,35 €* [*]
-------------	---	-----	---------	------------------------

mit PLM-Sensor

Ziffer	Leistung	Punkte	einfach	zulässig
838 EMG	Elektromyographische Untersuchung zur Feststellung peripherer Funktionsstörungen der Nerven und Muskel	550	32,06 €	73,74 €* [*]



Es handelt sich bei den zulässigen Sätzen um den 1,8-fachen Satz. Mit * gekennzeichnete Sätze können nach dem 2,3-fachen Satz abgerechnet werden.

© 2022 SOMNOmedics GmbH, Germany. Stand: 05/2022.

ABRECHNUNGSMÖGLICHKEITEN SOMNOtouch™ RESP

Nach GOÄ

Alle Angaben ohne Gewähr!

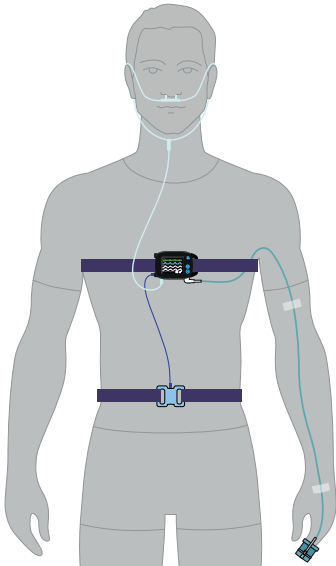


mit Überwachung durch Videokamera

Ziffer	Leistung	Punkte	einfach	zulässig
5295 analog ¹ Video	Kontinuierliche Videokontrolle der Korrelation von elektrophysiologischen Messdaten und Verhaltensbefund über min. 6 Std.	240	13,99 €	25,18 €

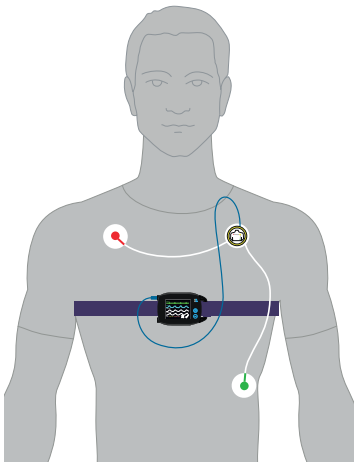
Nach EBM

In Basisausstattung



Ziffer	Leistung	Punkte
30900 Flow SpO₂ Puls Lage Effort	Kardiorespiratorische Polysomnographie <ul style="list-style-type: none"> Kontinuierliche simultane Registrierung während einer mindestens sechsstündigen Schlafphase <ul style="list-style-type: none"> der Atmung (Atemfluss, Schnarchgeräusche) des Atemflusses oder des Maskendruckes bei Einsatz eines CPAP-Gerätes der Oximetrie (Sättigung des oxygenierbaren Hämoglobins) der Herzfrequenz der Körperlage der abdominalen und thorakalen Atembewegungen Computergestützte Auswertung(en) der aufgezeichneten Befunde, einschließlich visueller Auswertung(en) Dokumentation und patientenbezogene Beurteilung 	640

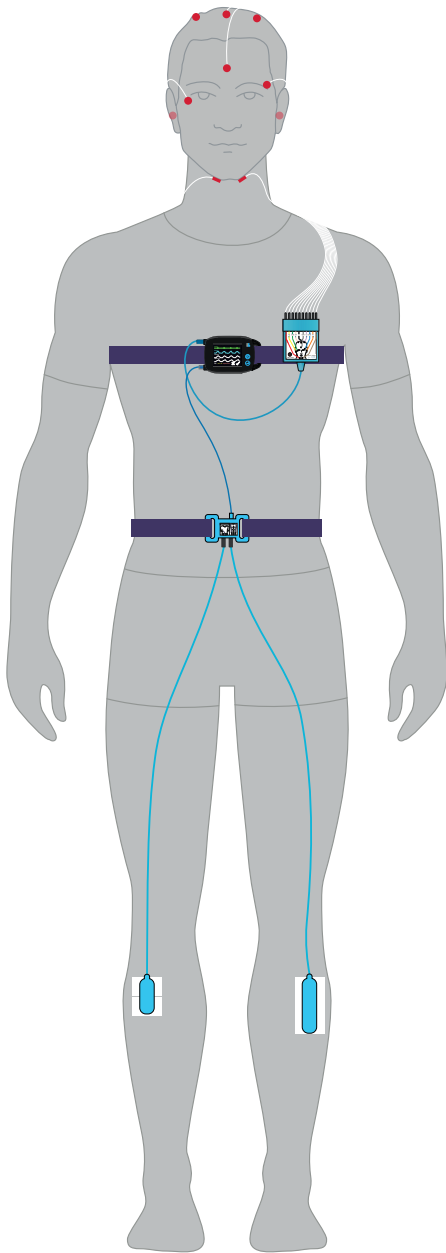
mit EKG-Sensor



Ziffer	Leistung	Punkte
03322 04322 13252 27322 EKG	Aufzeichnung eines Langzeit-EKG von min. 18 Std. Dauer mit min. zwei Ableitungen	48
03241 04241 13253 27323 EKG	Computergestützte Auswertung (mit zusätzlicher Schiller-Lizenz für die Software) eines kontinuierlich aufgezeichneten Langzeit-EKG von min. 18 Std. Dauer	86

Es handelt sich bei den zulässigen Sätzen um den 1,8-fachen Satz. Mit * gekennzeichnete Sätze können nach dem 2,3-fachen Satz abgerechnet werden.
© 2022 SOMNOmedics GmbH, Germany. Stand: 05/2022.

ABRECHNUNGSMÖGLICHKEITEN SOMNOtouch™ RESP



Nach EBM mit EEG-Sensor

Alle Angaben ohne Gewähr!

Ziffer	Leistung	Punkte
04434 14320 16310 21310 EEG	EEG-Untersuchung <ul style="list-style-type: none"> • Ableitungsdauer min. 20 Min. • Aufzeichnungsdauer min. 20 Min. • Auswertung • Übergangswiderstandsmessung (nicht neben Ziffer 30900 abrechenbar)	274
04435 EEG	Pädiatrische Kurz-Schlaf-EEG-Untersuchung <ul style="list-style-type: none"> • Ableitungsdauer min. 45 Min. • Aufzeichnung inklusive vollständiger Einschlaf- und Aufwachphase • Auswertung (nicht neben Ziffer 30900 abrechenbar)	612
14321 16311 21311 EEG	Langzeit-EEG-(Schlaf-)Untersuchung <ul style="list-style-type: none"> • Ableitungsdauer min. 2 Std. • Aufzeichnung • Auswertung (nicht neben Ziffer 30900 abrechenbar)	612

mit PLM-Sensor

Ziffer	Leistung	Punkte
16322 PLM	Zusatzpauschale: Elektromyographische Untersuchung zur Abklärung einer peripheren neuromuskulären Erkrankung	209

- 03... Gebührenordnungspositionen der Hausärzte
- 04... Gebührenordnungspositionen der schwerpunktorientierten Kinder- und Jugendmedizin
- 13... Gebührenordnungspositionen der Inneren Medizin
- 14... Gebührenordnungspositionen der Kinder- und Jugendpsychiatrie und -psychotherapie
- 16... Neurologische und neurochirurgische Gebührenordnungsposition
- 21... Psychiatrische und Psychotherapeutische Gebührenordnungspositionen (Psychiater)
- 27... Gebührenordnungspositionen der Physikalischen und Rehabilitativen Medizin

© 2022 SOMNOmedics GmbH, Germany, Stand: 05/2022.